

Müde bin ich, geh zur Ruh

Text: Luise Hensel 1817
Melodie: Beate Leibe, 2003



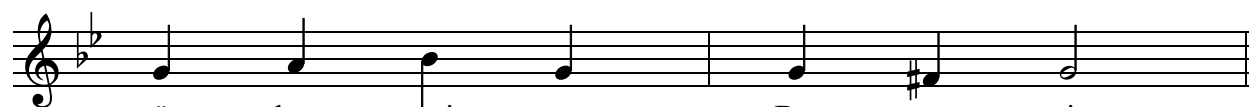
1. Mü - de bin ich, geh zur Ruh,
2. Hab ich Un - recht heut ge - tan,
3. Al - le, die mir sind ver - wandt,
4. Mü - den Her - zen sen - de Ruh,



schlie - ße mei - ne Au - gen zu.
sieh es, lie - ber Gott, nicht an.
Gott, lass ruhn in dei - ner Hand.
nas - se Au - gen schlie - ße zu.



Va - ter, lass die Au - gen dein
Dei - ne Gnad und Je - su Blut
al - le Men - schen groß - und klein
Lass den Mond am Him - mel stehn



ü - ber mei - nem Bet - te sein.
ma - chen al - len Scha - den gut.
sol - len dir be - foh - len sein.
und die stil - le Welt be - sehn.